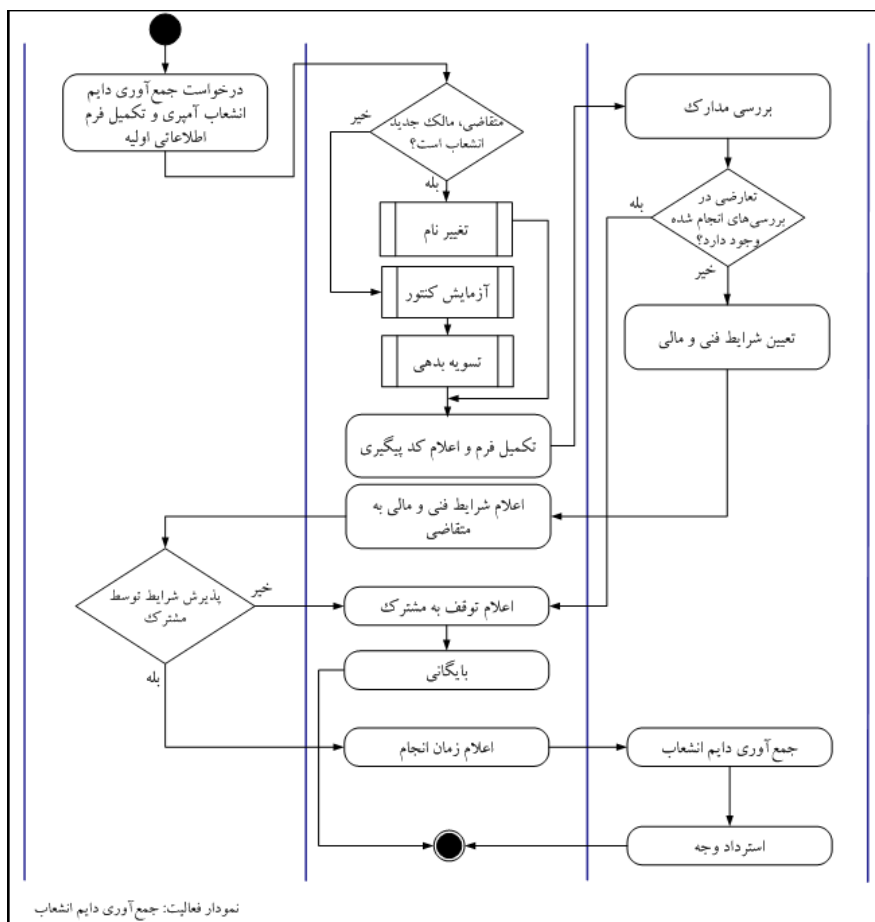


## فرآیند خدمت جمع آوری دائم انشعاب:

۱. تکمیل فرم و ارائه درخواست و شماره شبا
۲. انجام تسویه بدهی
۳. آزمایش کنتور
۴. دریافت کد پیگیری
۵. بررسی و تایید مدارک، احراز هویت و بازدید از محل
۶. اعلام شرایط فنی و مالی توسط شرکت توزیع به مشترک
۷. بایگانی درخواست در صورت عدم موافقت مشترک
۸. اعلام تاریخ جمع آوری دائم انشعاب توسط شرکت توزیع
۹. جمع آوری دائم انشعاب توسط شرکت توزیع
۱۰. استرداد وجه توسط شرکت توزیع

**نکته:** در صورتی که نام متقاضی با نام شخص ساکن در محل هم خوانی نداشته باشد، درخواست فاقد اعتبار بوده و قابل پیگیری نخواهد بود. برای برق مصارف اشتراکی، باید درخواست از طرف کلیه مصرف کنندگان و یا با اخذ وکالت نامه از آنان باشد.

### نمودار فعالیت:



نمودار فعالیت: جمع آوری دائم انشعاب

### اقدام اطلاعاتی خروجی:

- کد پیگیری
- تاریخ بازدید
- فیش هزینه ها

### مدارک مورد نیاز:

- احراز هویت
- تکمیل فرم
- پرینت شماره حساب شبا به نام متقاضی

هزینه ها (ریال)			
تکفاز	سه فاز غیر دیماندی	دیماندی ثانویه	دیماندی اولیه
ندارد			